

GLOSSARIO

Ammasso aperto: ammasso composto da decine o centinaia di stelle legate gravitazionalmente.

Ammasso globulare: ammasso composto da centinaia di migliaia di stelle che occupano una regione sferica di spazio.

Anno-luce: distanza percorsa dalla luce in un anno; viaggiando a 300000 Km/s, un anno-luce è circa 9000 miliardi di Km.

Asterismo: gruppo di stelle non necessariamente della stessa costellazione, che formano uno schema.

Costellazione: regione della volta celeste che contiene uno schema di stelle. Si ritiene che le costellazioni abbiano avuto origine presso gli antichi Babilonesi.

Galassia: ammassi di stelle, polveri, gas e materia oscura tenuti assieme dalla forza di gravità. La Via Lattea contiene centinaia di miliardi di stelle e ha un diametro di 85000 anni-luce.

Magnitudine: luminosità apparente di un oggetto celeste; più il valore è alto più l'oggetto è debole. Ad occhio nudo si vedono oggetti fino alla magnitudine 6.

Nebulosa planetaria: ammasso di gas e polveri prodotto dalla morte di una stella poco più grande del Sole.

Stella multipla: insieme di due o più stelle che orbitano attorno al centro di massa.

Come osservare il cielo notturno. Servono circa 15 min. per abituare la vista all'oscurità; evitando fonti luminose come il cellulare. Regolare la messa a fuoco del telescopio per rendere le stelle puntiformi e gli altri oggetti nitidi. Gli oggetti deboli si osservano meglio "con la coda dell'occhio".

LA NOSTRA STORIA

Il Gruppo Astrofili Polesani (GAP) nasce nel 1982 come punto di riferimento per gli appassionati di astronomia a Rovigo e provincia. Alcuni dei soci hanno intrapreso una carriera nell'astronomia professionale e sono diventati esperti mondiali della materia. Il Gruppo gestisce l'Osservatorio Astronomico "Vanni Bazzan" in via Sinesio Cappello 12, S. Apollinare (RO) dove mostra al pubblico le meraviglie del cielo con gli strumenti a disposizione.



GRUPPO
ASTROFILI
POLESANI

Osservatorio Astronomico
"Vanni Bazzan"
via Sinesio Cappello, 12
S. Apollinare (RO)

Esplora l'universo con noi ogni venerdì sera

ore 21:00 (sett-apr)
ore 21:30 (mag-ago)

Ingresso gratuito ad offerta libera



Web:
www.astrofilipolesani.it
Facebook:
Gruppo-Astrofili-Polesani

IL CIELO ESTIVO

VISIBILI A OCCHIO NUDO

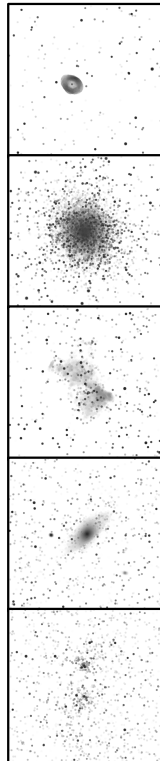
- Altair** (α Aql, mag 2,2, dist 16 a.l.).
- Arturo** (α Boo, mag -0,5, dist 37 a.l.).
- Deneb** (α Cyg, mag 1,2, dist 2615 a.l.).
- Vega** (α Lyr, mag 0,0, dist 25 a.l.).

STELLE MULTIPLE

- Albireo** (β Cyg, dist 430 a.l.) Due componenti di colore blu e oro, la più bella tra le stelle doppie.
- Epsilon Lyrae** (ϵ Lyr, dist 156 a.l.) doppia doppia.
- Alcor e Mizar** (UMa, dist 83 a.l.) Doppia visuale; Mizar è una stella doppia facile da risolvere.

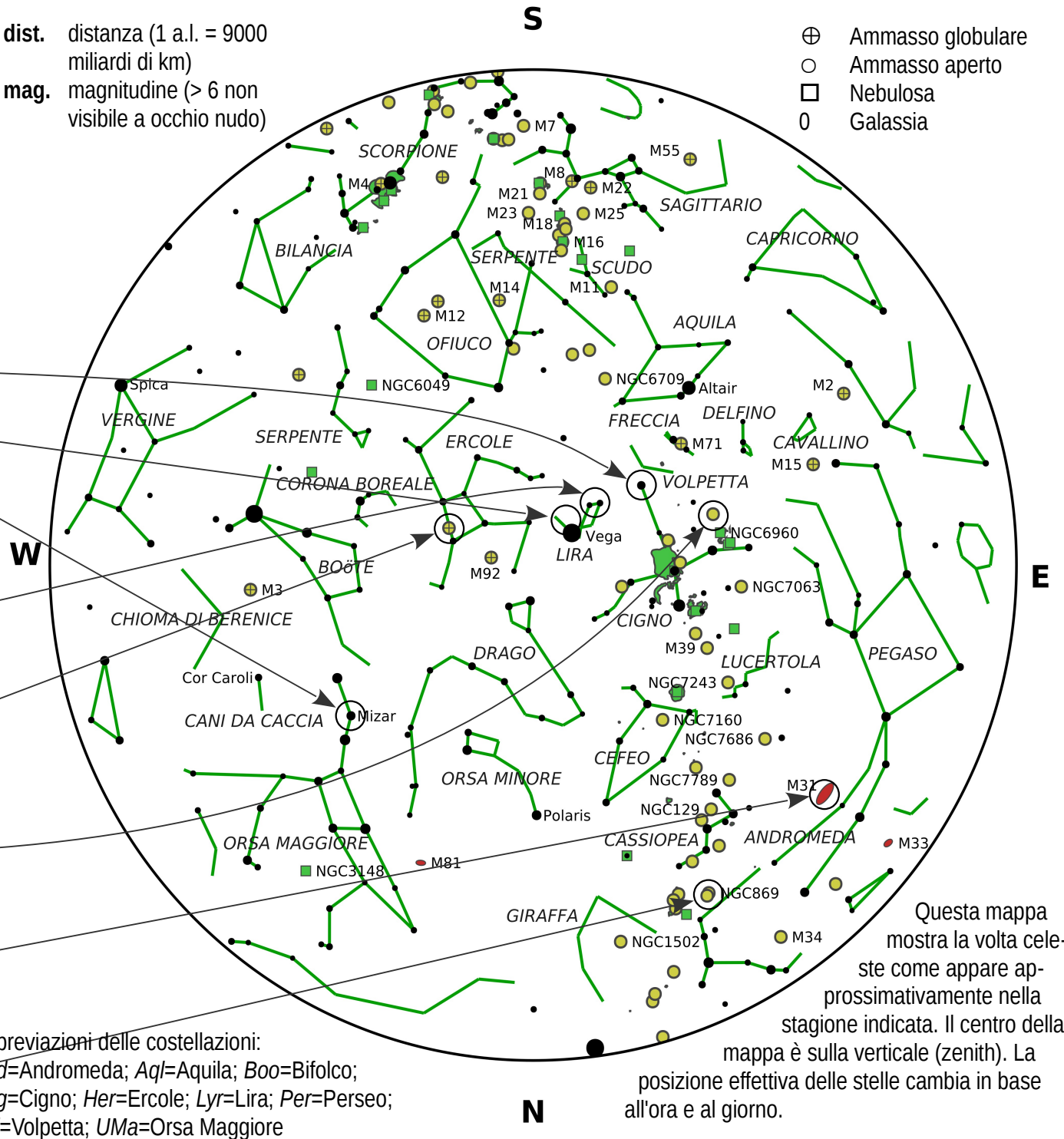
AMMASSI, GALASSIE E NEBULOSE

- M57 – Nebulosa ad Anello** (\square Lyr, dist 2600 a.l., mag 8,8) residuo di una stella morta, sembra un anello di fumo; diametro 2,5 a.l.
- M13 – Grande ammasso globulare di Ercole** (\oplus Her, dist 22000 a.l., mag 5,8) raggio 84 a.l., 600000 stelle, molto brillante.
- M27 – Nebulosa Manubrio** (\square Vul, dist 1360 a.l., mag 7,5) raggio 1,4 a.l., ampia con due lobi simmetrici simili ad un manubrio da palestra.
- M31 – Galassia di Andromeda** (0 And, dist 2.5 milioni a.l., mag 3,4) diametro 152000 a.l., 1000 miliardi di stelle.
- NGC869/NGC884 – Ammasso doppio del Perseo** (\circ Per, dist 7500 a.l., mag 3,7) due ammassi aperti nel campo visivo, da non perdere!



dist. distanza (1 a.l. = 9000 miliardi di km)
mag. magnitudine (> 6 non visibile a occhio nudo)

\oplus Ammasso globulare
 \circ Ammasso aperto
 \square Nebulosa
 0 Galassia



Abbreviazioni delle costellazioni:
 And=Andromeda; Aql=Aquila; Boo=Bifolco;
 Cyg=Cigno; Her=Ercole; Lyr=Lira; Per=Perseo;
 Vul=Volpetta; UMa=Orsa Maggiore

Questa mappa mostra la volta celeste come appare approssimativamente nella stagione indicata. Il centro della mappa è sulla verticale (zenith). La posizione effettiva delle stelle cambia in base all'ora e al giorno.